

RCCB, 2-pole, type A, In: 25 A, 300 mA, Un AC: 230 V



Versione	
Marca del prodotto	SETRON
Denominazione del prodotto	Interruttore differenziale
Esecuzione del prodotto	Intervento istantaneo
Dati tecnici generali	
Numero di poli	2
Grandezza costruttiva per apparecchi di installazione da incasso / secondo DIN 43880	1
Protezione da contatto contro la folgorazione	protetto contro contatti con le dita e il dorso della mano
Resistenza a corrente di cortocircuito	10 kA
interruttore di potenza / [nicht versorgt - Grundtyp]	5SV3
Durata di vita meccanica (numero di cicli di manovra) / tip.	10 000
Categoria di sovratensione	III
Tensione di alimentazione	
Tensione di alimentazione	
<ul style="list-style-type: none"> <li>• con AC / valore nominale</li> <li>• per dispositivo di prova / min.</li> </ul>	<p>230 V</p> <p>100 V</p>

Classe di protezione	
<b>Grado di protezione IP</b>	IP20, per installazione in quadro di distribuzione, con conduttori collegati

Dissipazione	
<b>Potenza dissipata [W]</b>	
<ul style="list-style-type: none"> <li>• con valore nominale di corrente / con AC / in stato di funzionamento caldo / per ogni polo</li> </ul>	0,6 W
<ul style="list-style-type: none"> <li>• max.</li> </ul>	1,2 W

Elettricità	
<b>Corrente di guasto per sgancio / valore nominale</b>	300 mA
corrente nominale $I_n$ / [nicht versorgt - IEC, DIN/VDE] / [nicht versorgt - bei 40 Cel]	25 A
<b>Tipo di corrente di guasto</b>	A
Corrente / con AC / valore nominale	25 A
<b>Valore <math>I^2t</math> / consentito</b>	15 620 A <sup>2</sup> ·s
Resistenza di tenuta ad impulso di corrente / valore nominale	1 kA

Dettagli	
Caratteristica del prodotto / assenza di silicone	Sì
Ampliamento del prodotto / montabile a incasso / dispositivi addizionali	Sì

Numero	
<b>Numero dei cicli di test / per test ambientale / secondo IEC 60068-2-30</b>	28

Conessioni	
<b>Sezione di conduttore collegabile / multifilare</b>	
<ul style="list-style-type: none"> <li>• min.</li> </ul>	0,75 mm <sup>2</sup>
<ul style="list-style-type: none"> <li>• max.</li> </ul>	35 mm <sup>2</sup>
<b>Sezione di conduttore collegabile / monofilare</b>	
<ul style="list-style-type: none"> <li>• min.</li> </ul>	0,75 mm <sup>2</sup>
<ul style="list-style-type: none"> <li>• max.</li> </ul>	35 mm <sup>2</sup>
<b>Coppia di serraggio / con morsetti a vite</b>	
<ul style="list-style-type: none"> <li>• min.</li> </ul>	2,5 N·m
<ul style="list-style-type: none"> <li>• max.</li> </ul>	3 N·m
Posizione / del cavo di rete	in alto o in basso

Progettazione meccanica	
<b>Altezza</b>	90 mm
<b>Larghezza</b>	36 mm
<b>Profondità</b>	70 mm
<b>Posizione di incasso</b>	a piacere
<b>Profondità di incasso</b>	70 mm

Numero delle unità modulari di larghezza	2
Tipo di fissaggio	Guida DIN (REG)
Peso netto	196 g

#### Condizioni ambientali

##### Temperatura ambiente

- min. -25 °C
- max. 45 °C
- durante l'immagazzinaggio / min. ammissibile -40 °C
- durante l'immagazzinaggio / max. ammissibile 75 °C

#### Certificati

##### Codice identificativo di apparecchiatura

- secondo EN 61346-2 F
- secondo EN 81346-2 F

#### General Product Approval

#### Declaration of Conformity



CCC



IMQ



ÖVE



VDE

[sonstig](#)



EG-Konf.

#### Ulteriori informazioni

##### Information- and Downloadcenter (Cataloghi, Opuscoli,...)

<http://www.siemens.com/lowvoltage/catalogs>

##### Industry Mall (sistema di ordinazione Online)

<https://mall.industry.siemens.com/mall/it/it/Catalog/product?mlfb=5SV3612-6>

##### Service&Support (Manuali, Certificati, Caratteristiche, FAQ, ...)

<http://support.automation.siemens.com/WW/view/it/5SV3612-6/all>

##### Banca dati immagini (foto prodotto, disegni dimensionali 2D, modelli 3D, schemi delle connessioni, ...)

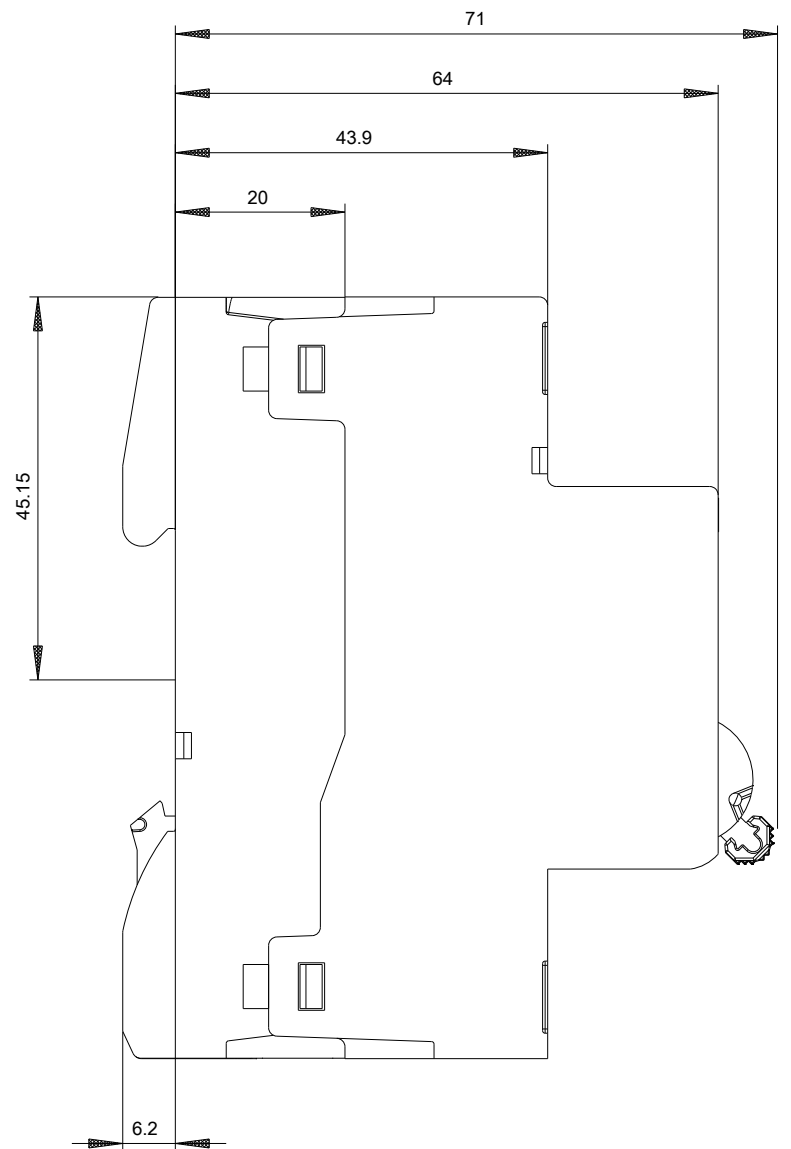
[http://www.automation.siemens.com/bilddb/cax\\_en.aspx?mlfb=5SV3612-6](http://www.automation.siemens.com/bilddb/cax_en.aspx?mlfb=5SV3612-6)

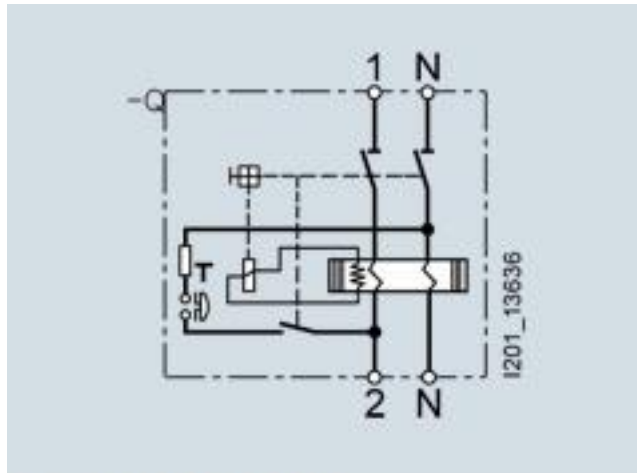
##### CAX-Online-Generator

<http://www.siemens.com/cax>

##### Tender specifications

<http://www.siemens.com/specifications>





Internal circuit diagram IEC