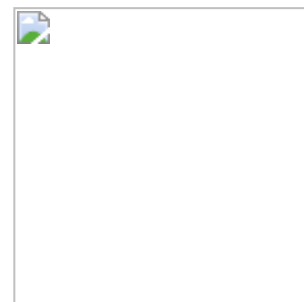


NOVA | Mod. T2

9210T24056GL

TEC-MAR
LIGHTING



SPECIFICHE PRODOTTO

Modello	T2
Colore	Silver
Installazione	Apparecchio led per l'illuminazione di strade urbane, extra-urbane, percorsi pedonali, adatto per installazione su testa palo, braccio orizzontale, mezzo palo (singolo o doppio) o a parete.
Ambiente di utilizzo	Esterni
Materiali	Corpo in alluminio pressofuso verniciato a polvere termoindurente poliestere anticorrosione colore silver, dissipatore in alluminio pressofuso con struttura ad alette e diffusore in vetro piano temperato extrachiaro spessore 4 mm.
Classe di isolamento	Class II
Grado di protezione	IP66
Protezione contro gli urti	IK08
Ta ambiente	-25 / 45 °C
Ottica	Ottica asimmetrica media 45° stradale IESNA Tipo II con lenti in PMMA ad alto rendimento. Diffusore in vetro piano temperato extrachiaro spessore 4mm.
Angolo	45°
Tensione nominale	220-240Vac
Frequenza	50/60Hz
Protezione sovratensioni	10kv
Moduli led	Rimovibili (Classe: D)
Dotazione di serie	<ul style="list-style-type: none">- Attacco palo regolabile diametro 60 mm verniciato a colore incluso.- Surge Protection da 10kV incluso.- Cavo in neoprene H07RN-F in uscita precablato, lunghezza 800 mm.- Sportello ispezionabile con possibilità apertura tool-less.
Indice decadimento flusso	L90-B10 >100.000 h
Cablaggio	Rimovibile
Step Mac Adams	3 step
Rischio fotobiologico	Gruppo rischio esente
Marchi e certificazioni	CE / UNI EN 60598-1
Garanzia	7 anni

CARATTERISTICHE PRODOTTO

W tot.	mA	°K - CRI	Options	Lumen OUTPUT	Lm/W	L (mm)	P (mm)	H (mm)	D (mm)	Kg
56	-	4000°K - CRI ≥70	on/off	8168	146	475	230	75	-	3.85



ACCESSORI CORRELATI



ACC069
Connettore stagno IP66
per connessione 2P+E
(16A - 400V).



ACC071
Connettore stagno IP66
per connessione 4P+E
(16A - 400V).



ACC112
Attacco mezzo palo per
armature stradali
verniciato silver. Diametro
palo 60 mm



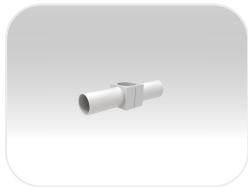
ACC113
Attacco a parete regolabile
per armature stradali
verniciato silver.



ACC196
Attacco testa palo doppio
diametro 60 mm.



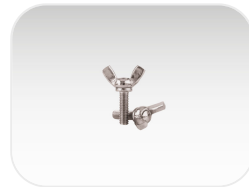
ACC238
Fotosensore per armature
stradali con attacco Zhaga
D4i.



ACC244
Attacco mezzo palo
doppio per armature
stradali colore silver.
Diametro palo 60 mm.



ACC312
Attacco palo per pali
diametro 60-76mm colore
silver



ACC344
Kit viti a farfalla in acciaio
inox per chiusura tool-less.



ACC386
Sensore di movimento a
microonde Zhaga D4i per
armature stradali.