



Tubo LED MASTER Rete T5



MASTER LEDtube 900mm HO 18.5W 830 T5

MASTER, LEDtube, T5, Rete elettrica, 900 mm, 18.5 W, 39W TL5 HO, 3000 K, 2600 lm, CRI 80, 60000 ore

Il nuovo Philips Master LED tube T5 a tensione di rete apporta semplicità al tuo progetto di illuminazione. Non è più necessario tenere in considerazione la tecnologia del driver. Grazie a un design unico, Philips MASTER LED tube Mains T5 si installa in apparecchi per illuminazione funzionanti con collegamento diretto alla rete elettrica. Veramente semplice da usare. Estremamente sicura, affidabile e facile da installare, Philips MASTER LEDtube Mains T5 è l'alternativa ideale ai tubi fluorescenti standard per un rapporto valore/durata ottimizzato, sia in termini di risparmio energetico sia di costi di manutenzione inferiori.

Dati del prodotto

Informazioni generali		Temperatura di colore correlata (Nom)	
Attacco	G5		3000 K
Durata nominale	60.000 ore	Efficienza luminosa (specificata) (Nom)	140 lm/W
Ciclo di commutazione on/off	200.000	Uniformità del colore	<6
Lighting Technology	LEDtube	Indice di resa cromatica (CRI)	80
Riferimento per la misurazione del flusso	Sphere	LLMF a fine durata vita nominale (Nom)	70 %
Periodo di garanzia	5 anni	Photobiological safety according to EN 62471	RG0
Dati tecnici di illuminazione		Funzionamento e parte elettrica	
Codice colore	830 [CCT of 3000K]	Frequenza di ingresso	Da 50 a 60 Hz
Angolo del fascio (Nom)	200 °	Consumo energetico	18,5 W
Flusso luminoso	2.600 lm	Corrente lampada (Max)	93 mA
Designazione colore	Bianco (WH)	Corrente lampada (Min)	93 mA
		Corrente lampada (Nom)	93 mA

Tubo LED MASTER Rete T5

Tempo di avvio (Nom)	0,5 s
Tempo di riscaldamento per raggiungere il 60% del flusso luminoso	0,5 s
Fattore di potenza (frazione)	0,92
Tensione (Nom)	220-240 V
LED alternative to fluorescent lamp power	39W TL5 HO
Corrente di spunto di alimentazione	17
N. max lampade su MCB tipo B 10 A - Rete	41
N. max lampade su MCB tipo B 10 A - Reattore EM senza condensatore di rifasamento.	-
N. max lampade su MCB tipo B 10 A - Reattore EM con condensatore di rifasamento.	-
N. max lampade su MCB tipo B 16 A - Rete	66
N. max lampade su MCB tipo B 16 A - Reattore EM senza condensatore di rifasamento.	-
N. max lampade su MCB tipo B 16 A - Reattore EM con condensatore di rifasamento.	-
Compatibilità del ballast	Rete elettrica

Temperatura

Temp. massima involucro (Nom)	60 °C
-------------------------------	-------

Controlli e dimmerazione

Dimmerabile	No
-------------	----

Meccanica e corpo

Finitura lampadina	Smerigliata
Materiale della lampadina	Vetro
Lunghezza prodotto	900 mm
Forma lampadina	T5

Peso netto (Pezzo)	0,125 kg
--------------------	----------

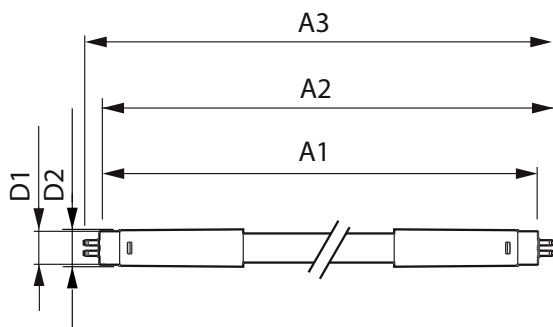
Approvazione e applicazione

Classe di efficienza energetica	D
Prodotto per il risparmio energetico	Si
Marchi di approvazione	Conformità RoHS
Consumo energetico kWh/1000 h	19 kWh
Numero di registrazione EPREL	1590870
Marchio CE	Si
Conformità a RoHS EU	Si
Valore di tremolio (PstLM)	1
Effetto stroboscopico	0,4
Intervallo temperatura ambiente	Da -20 a +45 °C

Dati del prodotto

Nome prodotto ordine	MAS LEDtube 900mm HO 18.5W 830 T5
Nome completo prodotto	MASTER LEDtube 900mm HO 18.5W 830 T5
Full EOC	872016927525600
Descrizione codice locale	MLT539830M
Codice d'ordine	27525600
Codice materiale (12NC)	929003734602
Codice locale	MLT539830M
Numeratore - Quantità per confezione	1
EAN/UPC - Prodotto/scatola	8720169275256
Numeratore - Confezioni per scatola esterna	10
EAN/UPC - Case	8720169275263

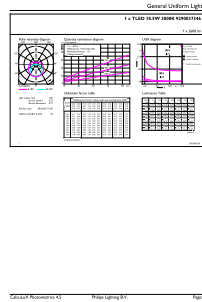
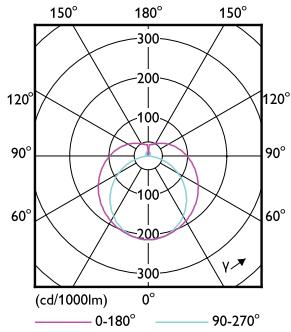
Disegno tecnico



Product	D1	D2	A1	A2	A3
MAS LEDtube 900mm HO 18.5W 830 T5	19 mm	849 mm	856,1 mm	863,2 mm	

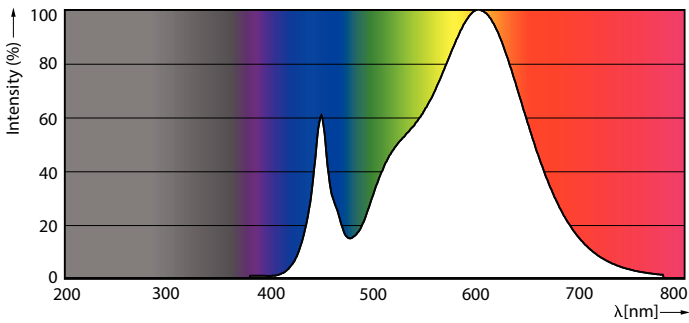
Tubo LED MASTER Rete T5

Fotometrie



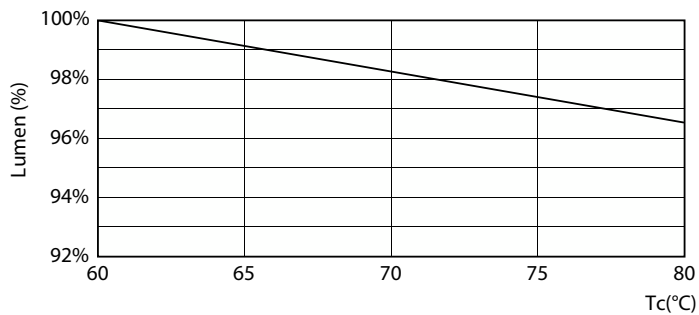
Light Distribution Diagram - MAS LEDtube 900mm HO 18.5W 830 T5

General uniform lighting - MAS LEDtube 900mm HO 18.5W 830 T5



Spectral Power Distribution Colour - MAS LEDtube 900mm HO 18.5W 830 T5

Durata



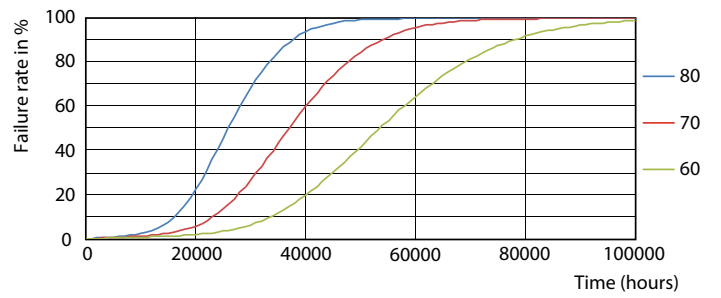
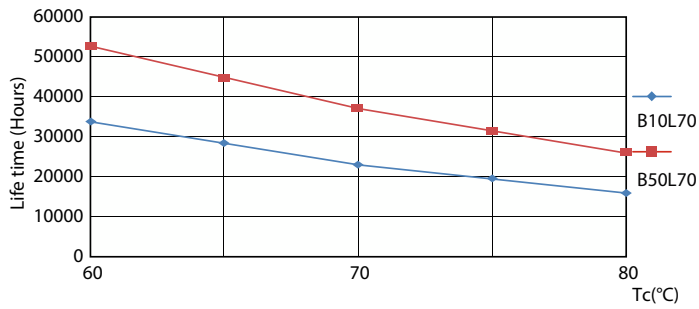
Lumen Maintenance Diagram - MAS LEDtube 900mm HO 18.5W 830 T5



Life Expectancy Diagram

Tubo LED MASTER Rete T5

Durata



LifetimeVsTc

FailureRate



Lumen Maintenance Diagram - MAS LEDtube 900mm HO 18.5W 830 T5

