



MASTER LEDtube Mains T5



MASTER LEDtube 600mm HO 10.5W 840 T5

Il nuovo Philips Master LED tube T5 a tensione di rete apporta semplicità al tuo progetto di illuminazione. Non è più necessario tenere in considerazione la tecnologia del driver. Grazie a un design unico, Philips MASTER LED tube Mains T5 si installa in apparecchi per illuminazione funzionanti con collegamento diretto alla rete elettrica. Veramente semplice da usare. Estremamente sicura, affidabile e facile da installare, Philips MASTER LEDtube Mains T5 è l'alternativa ideale ai tubi fluorescenti standard per un rapporto valore/durata ottimizzato, sia in termini di risparmio energetico sia di costi di manutenzione inferiori.

Dati del prodotto

Informazioni generali	
Attacco	G5
Durata nominale	50.000 ore
Ciclo di commutazione on/off	200.000
Lighting Technology	LED
Riferimento per la misurazione del flusso	Sphere
Marchio CE	Si
Conformità a RoHS EU	Si

Dati tecnici di illuminazione	
Codice colore	840 [CCT of 4000K]
Angolo del fascio (Nom)	200 °
Flusso luminoso	1.600 lm
Designazione colore	Bianco freddo (CW)
Temperatura del colore correlata	4000 K
Efficienza luminosa (specificata) (Nom)	152 lm/W
Uniformità del colore	<6

Indice di resa cromatica (CRI)	80
LLMF a fine durata vita nominale (Nom)	70 %
Valore di tremolio (PstLM)	1
Effetto stroboscopico	0,4
Photobiological safety according to EN 62471	RG0

Funzionamento e parte elettrica	
Frequenza di ingresso	Da 50 a 60 Hz
Consumo energetico	10,5 W
Corrente lampada (Max)	47 mA
Corrente lampada (Min)	47 mA
Corrente lampada (Nom)	47 mA
Tempo di avvio (Nom)	0,5 s
Tempo di riscaldamento per raggiungere il 60% del flusso luminoso	0,5 s
Fattore di potenza (frazione)	0,92
Tensione (Nom)	220-240 V

MASTER LEDtube Mains T5

LED alternative to fluorescent lamp power	24 W
Corrente di spunto di alimentazione	7
N. max lampade su MCB tipo B 10 A - Rete	100
N. max lampade su MCB B tipo 10 A - Reattore EM senza attacco comp.	-
N. max lampade su MCB B tipo 10 A - Reattore EM con attacco comp.	-
N. max lampade su MCB tipo B 16 A - Rete	159
N. max lampade su MCB B tipo 16 A - Reattore EM senza attacco comp.	-
N. max lampade su MCB B tipo 16 A - Reattore EM con attacco comp.	-
Compatibilità del ballast	Rete elettrica

Temperatura

Range temperatura ambiente	Da -20 a +45 °C
Temp. massima involucro (Nom)	60 °C

Controlli e dimmerazione

Dimmerabile	No
-------------	----

Meccanica e corpo

Finitura lampadina	Smerigliata
Materiale della lampadina	Vetro
Lunghezza prodotto	600 mm
Forma lampadina	T5

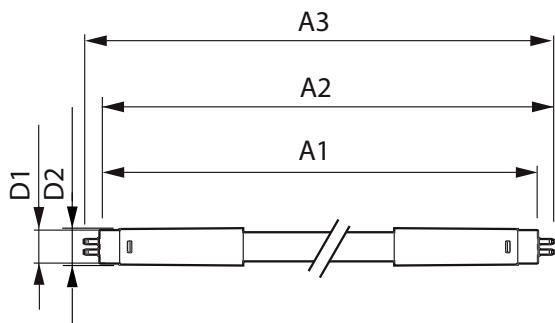
Approvazione e applicazione

Classe di efficienza energetica	D
Prodotto per il risparmio energetico	Si
Marchi di approvazione	Conformità RoHS TUV Marchio CE Certificato KEMA Keur
Consumo energetico kWh/1000 h	11 kWh
Numero di registrazione EPREL	1590872

Dati del prodotto

Nome prodotto ordine	MAS LEDtube 600mm HO 10.5W 840 T5
Nome completo prodotto	MASTER LEDtube 600mm HO 10.5W 840 T5
Full EOC	872016927531700
Descrizione codice locale	MLT524840M
Codice d'ordine	27531700
Codice materiale (12NC)	929003734402
Codice locale	MLT524840M
Numeratore SAP - Quantità per confezione	1
EAN/UPC - Prodotto/scatola	8720169275317
Numeratore - Confezioni per scatola esterna	10
EAN/UPC - Case	8720169275324

Disegno tecnico



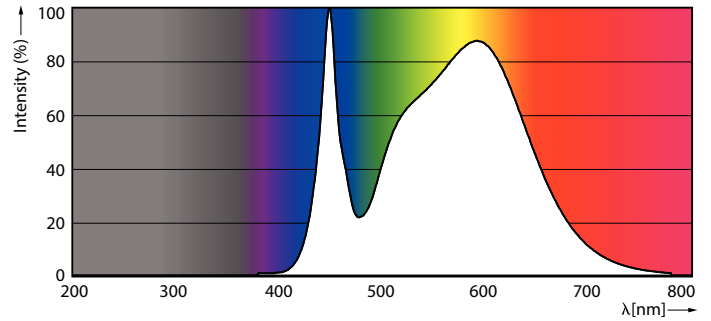
Product	D1	D2	A1	A2	A3
MAS LEDtube 600mm HO 10.5W 840 T5	19 mm	19 mm	549 mm	556,1 mm	563,2 mm

MASTER LEDtube Mains T5

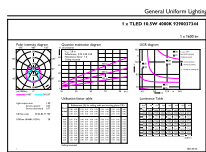
Fotometrie



Light Distribution Diagram - MAS LEDtube 600mm HO 10.5W 840 T5



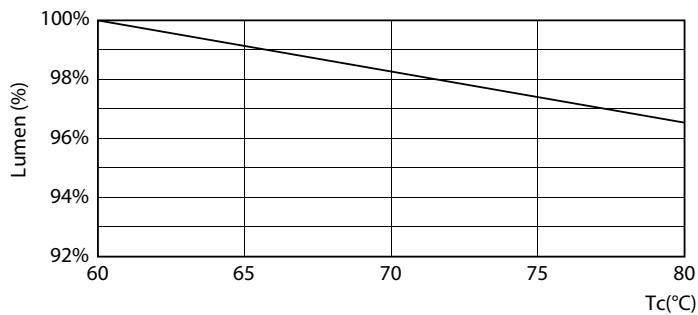
Spectral Power Distribution Colour - MAS LEDtube 600mm HO 10.5W 840 T5



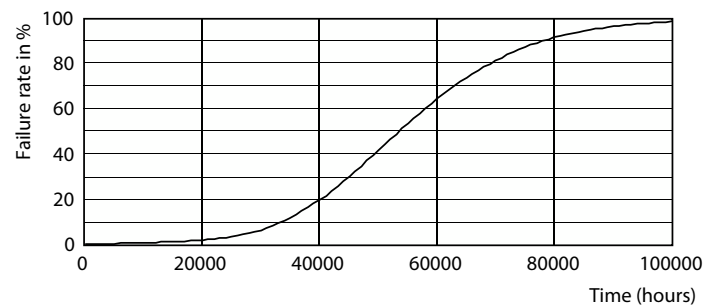
General Uniform Lighting - MAS LEDtube 600mm HO 10.5W 840 T5

General uniform lighting - MAS LEDtube 600mm HO 10.5W 840 T5

Durata



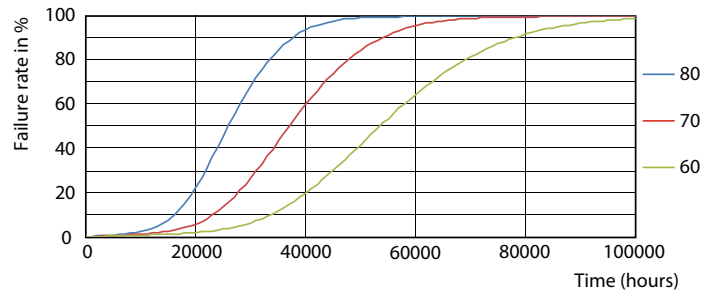
Lumen Maintenance Diagram - MAS LEDtube 600mm HO 10.5W 840 T5



Life Expectancy Diagram - MAS LEDtube 600mm HO 10.5W 840 T5

MASTER LEDtube Mains T5

Durata



Life Expectancy Diagram - MAS LEDtube 600mm HO 10.5W 840 T5

Life Expectancy Diagram - MAS LEDtube 600mm HO 10.5W 840 T5



Lumen Maintenance Diagram - MAS LEDtube 600mm HO 10.5W 840 T5

