



# MASTER LEDtube Mains T5



## MASTER LEDtube 1500mm HO 26W 840 T5

Il nuovo Philips Master LED tube T5 a tensione di rete apporta semplicità al tuo progetto di illuminazione. Non è più necessario tenere in considerazione la tecnologia del driver. Grazie a un design unico, Philips MASTER LED tube Mains T5 si installa in apparecchi per illuminazione funzionanti con collegamento diretto alla rete elettrica. Veramente semplice da usare. Estremamente sicura, affidabile e facile da installare, Philips MASTER LEDtube Mains T5 è l'alternativa ideale ai tubi fluorescenti standard per un rapporto valore/durata ottimizzato, sia in termini di risparmio energetico sia di costi di manutenzione inferiori.

### Dati del prodotto

Informazioni generali		Indice di resa cromatica (CRI)	
Attacco	G5		80
Durata nominale	50.000 ore	LLMF a fine durata vita nominale (Nom)	70 %
Ciclo di commutazione on/off	200.000	Valore di tremolio (PstLM)	1
Lighting Technology	LED	Effetto stroboscopico	0,4
Riferimento per la misurazione del flusso	Sphere	Photobiological safety according to EN 62471	RG0
Marchio CE	Si	<b>Funzionamento e parte elettrica</b>	
Conformità a RoHS EU	Si	Frequenza di linea	50 to 60 Hz
<b>Dati tecnici di illuminazione</b>		Frequenza di ingresso	Da 50 a 60 Hz
Codice colore	840 [CCT of 4000K]	Consumo energetico	26 W
Angolo del fascio (Nom)	200 °	Corrente lampada (Nom)	125 mA
Flusso luminoso	3.900 lm	Tempo di avvio (Nom)	0,5 s
Designazione colore	Bianco freddo (CW)	Tempo di riscaldamento per raggiungere il 60% del flusso luminoso	0,5 s
Temperatura del colore correlata	4000 K	Fattore di potenza (frazione)	0,92
Efficienza luminosa (specificata) (Nom)	150 lm/W	Tensione (Nom)	220-240 V
Uniformità del colore	<6	LED alternative to fluorescent lamp power	49 W

## MASTER LEDtube Mains T5

Corrente di spunto di alimentazione	20
N. max lampade su MCB tipo B 10 A - Rete	31
N. max lampade su MCB B tipo 10 A - Reattore EM senza attacco comp.	-
N. max lampade su MCB B tipo 10 A - Reattore EM con attacco comp.	-
N. max lampade su MCB tipo B 16 A - Rete	50
N. max lampade su MCB B tipo 16 A - Reattore EM senza attacco comp.	-
N. max lampade su MCB B tipo 16 A - Reattore EM con attacco comp.	-
Compatibilità del ballast	Rete elettrica

### Temperatura

Range temperatura ambiente	Da -20 a +45 °C
Temp. massima involucro (Nom)	65 °C

### Controlli e dimmerazione

Dimmerabile	No
-------------	----

### Meccanica e corpo

Finitura lampadina	Smerigliata
Materiale della lampadina	Vetro
Lunghezza prodotto	1.500 mm
Forma lampadina	T5

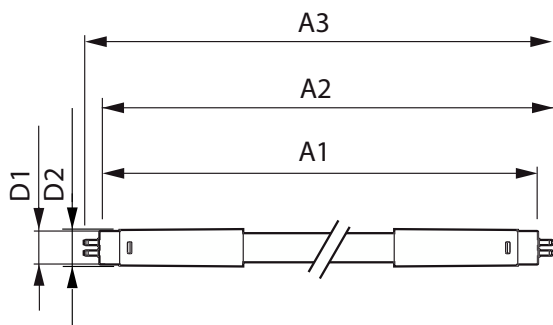
### Approvazione e applicazione

Classe di efficienza energetica	D
Prodotto per il risparmio energetico	Si
Marchi di approvazione	Conformità RoHS TUV Marchio CE Certificato KEMA Keur
Consumo energetico kWh/1000 h	26 kWh
Numero di registrazione EPREL	1476415

### Dati del prodotto

Nome prodotto ordine	MAS LEDtube 1500mm HO 26W 840 T5
Nome completo prodotto	MASTER LEDtube 1500mm HO 26W 840 T5
Full EOC	871869681931900
Descrizione codice locale	MLT549840M
Codice d'ordine	81931900
Codice materiale (12NC)	929001908902
Codice locale	MLT549840M
Numeratore SAP - Quantità per confezione	1
EAN/UPC - Prodotto/scatola	8718696819319
Numeratore - Confezioni per scatola esterna	10
EAN/UPC - Case	8718696819326

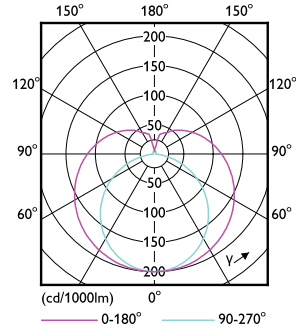
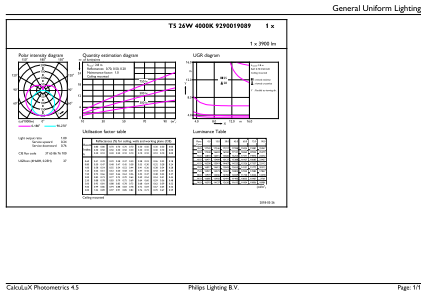
## Disegno tecnico



Product	D1	D2	A1	A2	A3
MAS LEDtube 1500mm HO 26W 840 T5	15,5 mm	17,1 mm	1.449 mm	1.456 mm	1.463 mm

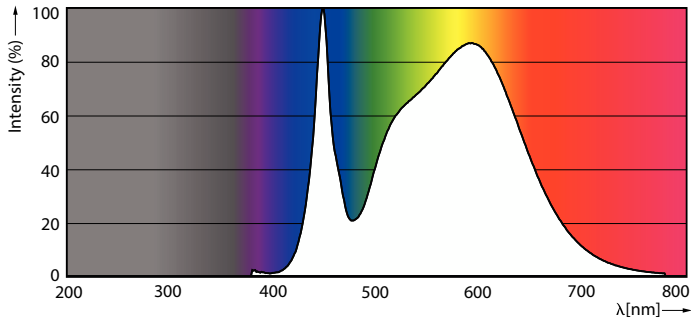
# MASTER LEDtube Mains T5

## Fotometrie



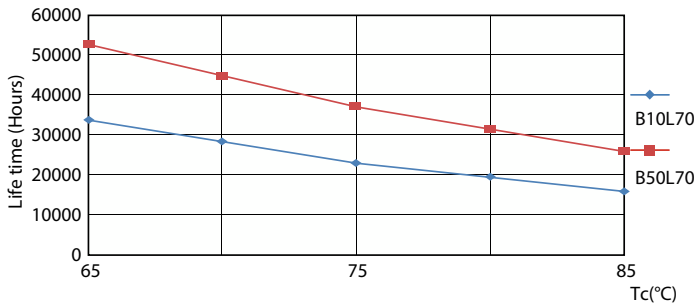
General uniform lighting - MAS LEDtube 1500mm HO 26W 840 T5

Light Distribution Diagram - MAS LEDtube 1500mm HO 26W 840 T5

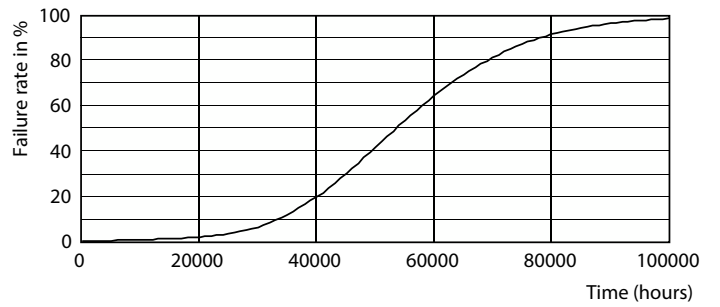


Spectral Power Distribution Colour - MAS LEDtube 1500mm HO 26W 840 T5

## Durata



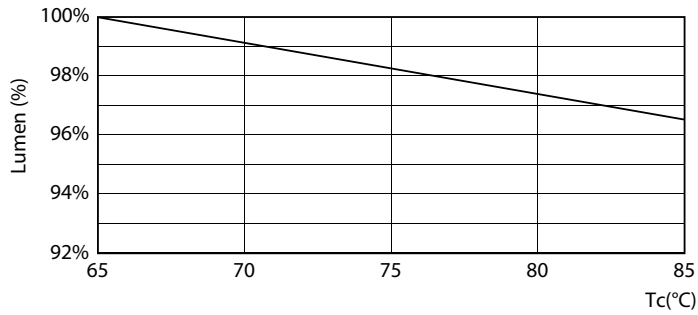
Life Expectancy Diagram - MAS LEDtube 1500mm HO 26W 840 T5



Life Expectancy Diagram - MAS LEDtube 1500mm HO 26W 840 T5

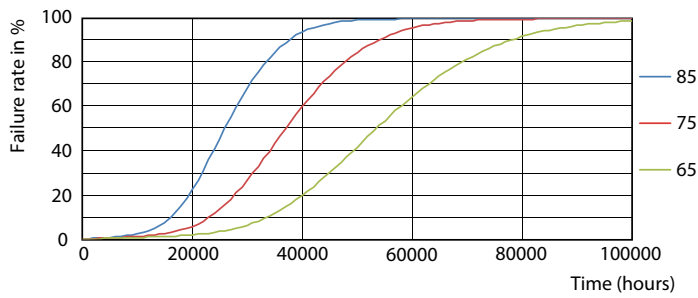
# MASTER LEDtube Mains T5

## Durata



Lumen Maintenance Diagram - MAS LEDtube 1500mm HO 26W 840 T5

Lumen Maintenance Diagram - MAS LEDtube 1500mm HO 26W 840 T5



Life Expectancy Diagram - MAS LEDtube 1500mm HO 26W 840 T5

