



# CorePro LED PLC 2P



## CorePro LED PLC 5.9W 830 2P G24d-1

CorePro, LED, PL-C, EM/Mains, 115 mm, 5.9 W, 13W PL-C, 3000 K, 600 lm, CRI 82, 30000 ore

CorePro LED PLC 2P, sorgente luminosa LED, alternativa perfetta a una fluorescente tradizionale. Questo prodotto è la soluzione ideale per il rinnovamento delle lampade nelle applicazioni d'illuminazione generale: soddisfa i requisiti d'illuminazione di base, assicura risparmi energetici significativi e rispetta l'ambiente.

### Dati del prodotto

Informazioni generali	
Attacco	G24d-1 Rotatable end-cap
Durata nominale	30.000 ore
Ciclo di commutazione on/off	50.000
Lighting Technology	LED
Riferimento per la misurazione del flusso	Sphere
Periodo di garanzia	3 anni
Dati tecnici di illuminazione	
Codice colore	830 [CCT of 3000K]
Angolo del fascio (Nom)	120 °
Flusso luminoso	600 lm
Designazione colore	Bianco (WH)
Temperatura di colore correlata (Nom)	3000 K
Efficienza luminosa (specificata) (Nom)	101 lm/W
Uniformità del colore	<6
Indice di resa cromatica (CRI)	82
LLMF a fine durata vita nominale (Nom)	70 %

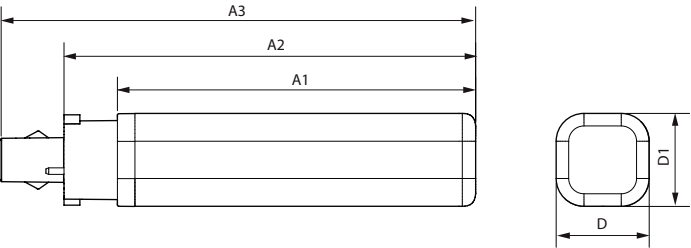
Photobiological safety according to EN 62471	RG1
Funzionamento e parte elettrica	
Frequenza di ingresso	Da 50 a 60 Hz
Consumo energetico	5,9 W
Corrente lampada (Nom)	31 mA
Tempo di avvio (Nom)	0,5 s
Tempo di riscaldamento per raggiungere il 60% del flusso luminoso	0,5 s
Fattore di potenza (frazione)	0,9
Tensione (Nom)	220-240 V
LED alternative to fluorescent lamp power	13W PL-C
Corrente di spunto di alimentazione	2,78
N. max lampade su MCB tipo B 10 A - Rete	276
N. max lampade su MCB tipo B 10 A - Reattore EM	306
senza condensatore di rifasamento.	
N. max lampade su MCB tipo B 10 A - Reattore EM	-
con condensatore di rifasamento.	
N. max lampade su MCB tipo B 16 A - Rete	442

CorePro LED PLC 2P

N. max lampade su MCB tipo B 16 A - Reattore EM 490 senza condensatore di rifasamento.	
N. max lampade su MCB tipo B 16 A - Reattore EM - con condensatore di rifasamento.	
Compatibilità del ballast	EM/Mains
Temperatura	
Temp. massima involucro (Nom)	75 °C
Controlli e dimmerazione	
Dimmerabile	No
Meccanica e corpo	
Finitura lampadina	Smerigliata
Materiale della lampadina	Plastica
Lunghezza prodotto	115 mm
Forma lampadina	PL-C
Peso netto (Pezzo)	0,070 kg
Approvazione e applicazione	
Classe di efficienza energetica	F
Prodotto per il risparmio energetico	Sì
Marchi di approvazione	Conformità RoHS Marchio CE Certificato KEMA Keur

Consumo energetico kWh/1000 h	6 kWh
Numero di registrazione EPREL	1820629
Marchio CE	Sì
Conformità a RoHS EU	Sì
Valore di tremolio (PstLM)	1
Effetto stroboscopico	0,4
Intervallo temperatura ambiente	Da -20 a +35 °C
Dati del prodotto	
Nome prodotto ordine	CorePro LED PLC 5.9W 830 2P G24d-1
Nome completo prodotto	CorePro LED PLC 5.9W 830 2P G24d-1
Full EOC	872016928750100
Descrizione codice locale	PLCLED2P13830G2
Codice d'ordine	28750100
Codice materiale (12NC)	929003757002
Codice locale	PLCLED2P13830G2
Numeratore - Quantità per confezione	1
EAN/UPC - Prodotto/scatola	8720169287501
Numeratore - Confezioni per scatola esterna	10
EAN/UPC - Case	8720169287518

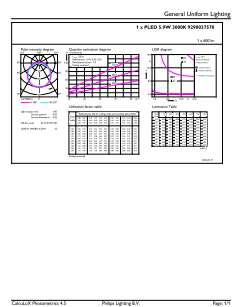
Disegno tecnico



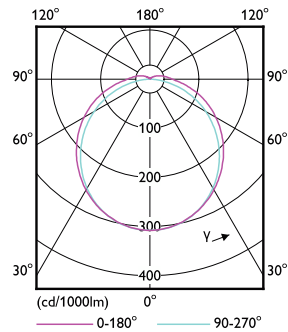
Product	D1	D2	A1	A2	A3
CorePro LED PLC 5.9W 830 2P G24d-1	34 mm		95 mm	115 mm	138 mm

CorePro LED PLC 2P

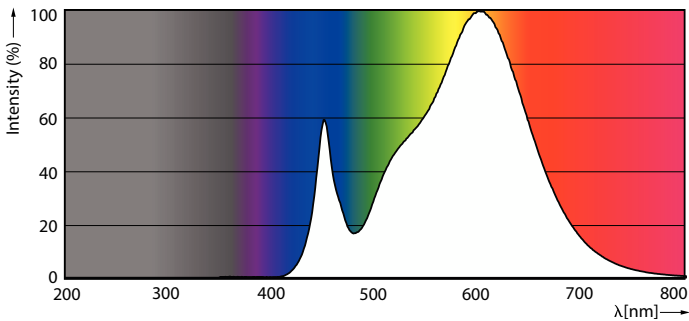
Fotometrie



General uniform lighting - CorePro LED PLC 5.9W 830 2P G24d-1

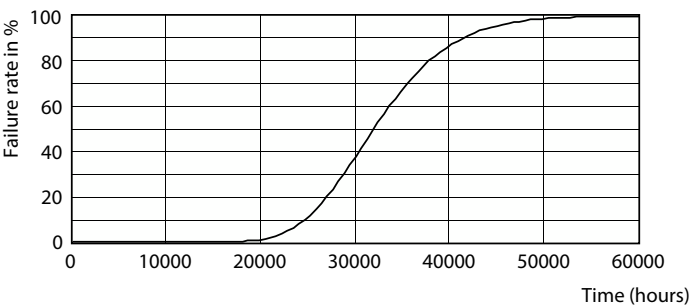


Light Distribution Diagram - CorePro LED PLC 5.9W 830 2P G24d-1

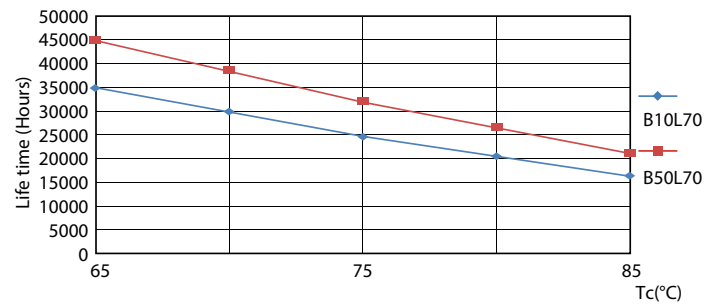


Spectral Power Distribution Colour - CorePro LED PLC 5.9W 830 2P G24d-1

Durata



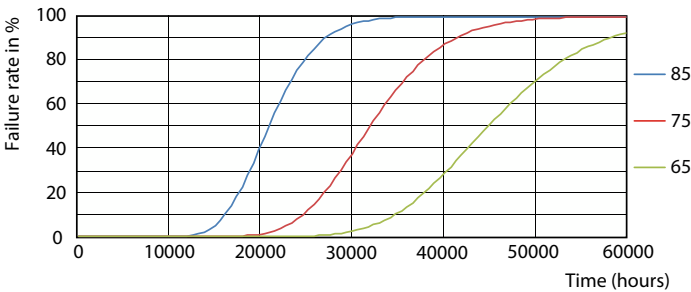
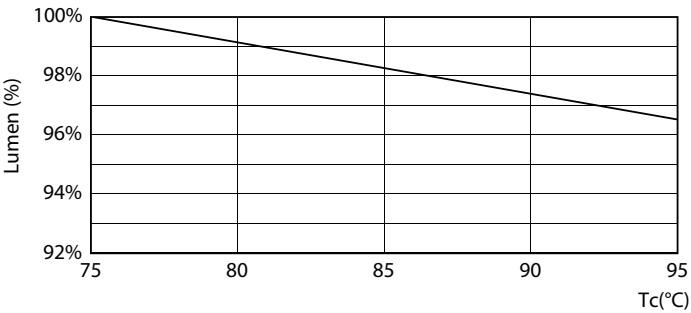
Life Expectancy Diagram



LifetimeVsTc

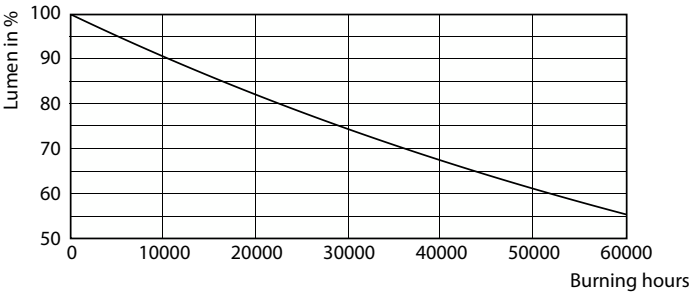
CorePro LED PLC 2P

Durata



Lumen Maintenance Diagram - CorePro LED PLC 5.9W 830 2P G24d-1

FailureRate



Lumen Maintenance Diagram - CorePro LED PLC 5.9W 830 2P G24d-1

